




## Specyfikacja techniczna

Automatyczne filtry spawalnicze 3M™ Speedglas™ G5-01/03	 G5-01/03VC	 G5-01/03TW	 G5-01/03NC
MMA (elektroda)	✓	✓	✓
MIG/MAG	✓	✓	✓
TIG (>20A)	✓	✓	✓
TIG (1A-20A)	✓	✓	✓
Plazma (spawanie i cięcie)	✓	✓	✓
Ryzyko łuku ukrytego	✓	✓	✓
Spawanie punktowe		✓	
Szlifowanie	✓	✓	✓
Pole widzenia (filtr spawalniczy)	109 × 73 mm	109 × 73 mm	107 × 55 mm
Technologia 3M™ Speedglas™ Natural Colour	✓	✓	✓
Zmienne tryby kolorów (A-B-C)	✓		
Funkcja TAP	✓	✓	
Funkcja Bluetooth	✓	✓	
Żywotność baterii	1500–2000 godzin	1500–2000 godzin	2500 godzin
Klasyfikacja (ISO)	V2	V2	V2
Tryb ciemny	Stopień zaciemnienia 8–14	Stopień zaciemnienia 8–13	Stopień zaciemnienia 8–12
tryb CUT (cięcie)	Tak zaciemnienie 5	Tak zaciemnienie 5	Tak zaciemnienie 5
Tryb spawania punktowego		✓	
Tryb jasny	Stopień zaciemnienia 3	Stopień zaciemnienia 2.5	Stopień zaciemnienia 3
Ochrona przed promieniowaniem UV/IR	Stopień zaciemnienia 14 (stały)	Stopień zaciemnienia 13 (stały)	Stopień zaciemnienia 12 (stały)
Automatyczne włączanie	✓	✓	
Czas przełączania, jasny–ciemny	0,1 ms (+23°C)	0,1 ms (+23°C)	0,1 ms (+23°C)
Tryb pamięci	Tak, za pomocą aplikacji mobilnej	Tak, za pomocą aplikacji mobilnej	
Opóźnienie (czas rozjaśnienia)	50–1300 ms	50–1300 ms	40–470 ms
Liczba sensorów (wykrywanie łuku)	4	4	3

	
<b>Filtr pasywny 3M™ Speedglas™ G5-01/03</b>	
Rozmiar	110 × 90 mm
Stopień zaciemnienia	10, 11, 12, 13

## Części wspólne dla G5-01 i G5-03 Pro



Aby zapewnić elastyczność, wiele części zamiennych modelu G5-01 jest również zgodnych z modelem G5-03. Pozwala to na przechowywanie mniejszej ilości części zamiennych, przy jednoczesnym zachowaniu elastyczności potrzebnej do dostosowania sprzętu.

Wszystkie części wspólne z modelem G5-01 zaznaczono kropką (•) po numerze części.

Przykład: 16 90 30 • Osłona



## Przyłbica spawalnicza 3M™ Speedglas™ G5-03 Pro

Przyłbica spawalnicza G5-03 Pro bez filtra spawalniczego

Nr referencyjny: 63 18 00

Przyłbica G5-03 Pro z filtrem spawalniczym G5-01/03TW

Nr referencyjny: 63 18 20

Przyłbica G5-03 Pro z filtrem spawalniczym G5-01/03VC

Nr referencyjny: 63 18 30



## Przyłbica spawalnicza 3M™ Speedglas™ G5-03 Pro Air

Przyłbica G5-03 Pro Air bez filtra spawalniczego

Nr referencyjny: 63 28 00

Przyłbica G5-03 Pro Air bez filtra spawalniczego, system z wymuszonym przepływem powietrza 3M™ Adflo™ i torba do przenoszenia

Nr referencyjny: 63 77 00

Przyłbica G5-03 Pro Air z filtrem spawalniczym G5-01/03TW, system z wymuszonym przepływem powietrza 3M™ Adflo™ i torba do przenoszenia

Nr referencyjny: 63 77 20

Przyłbica G5-03 Pro Air z filtrem spawalniczym G5-01/03VC, system z wymuszonym przepływem powietrza 3M™ Adflo™ i torba do przenoszenia

Nr referencyjny: 63 77 30

## Akcesoria

Wspólne dla G5-03 Pro i G5-03 Pro Air



Nr referencyjny Opis

- 16 90 20 • Ochrona głowy z tkaniny
- 16 90 21 • Ochrona głowy fluorescencyjny żółty
- 16 90 22 • Skórzana ochrona głowy
- 16 90 23 • Ochrona głowy z tkaniny (duża)

Nr referencyjny Opis

- 16 90 24 • Osłona przed urazami mechanicznymi G5-01/03
- 16 90 30 • Osłona
- 16 90 35 • Zestaw rozszerzonej ochrony (osłona i duża osłona głowy z tkaniny)

Nr referencyjny Opis

- 16 90 41 • Ochrona szyi z tkaniny (mała)
- 16 90 42 • Ochrona szyi z tkaniny (duża)
- 16 90 43 • Skórzana ochrona szyi
- 16 91 00 • Kaptur ochronny czarny/szary

(•) Fioletowa kropka oznacza części wspólne z modelem G5-01

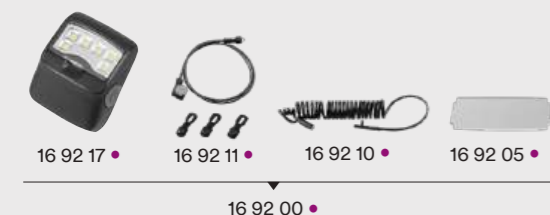
## Akcesoria

Tylko G5-03 Pro



## Akcesoria

Tylko G5-03 Pro Air



### 3M™ Versaflo™ Aparat węzowy sprężonego powietrza



- V-100E** Aparat z funkcją chłodzenia powietrza  
**V-200E** Aparat z funkcją ogrzewania powietrza  
**V-500E** Regulator kontroli przepływu

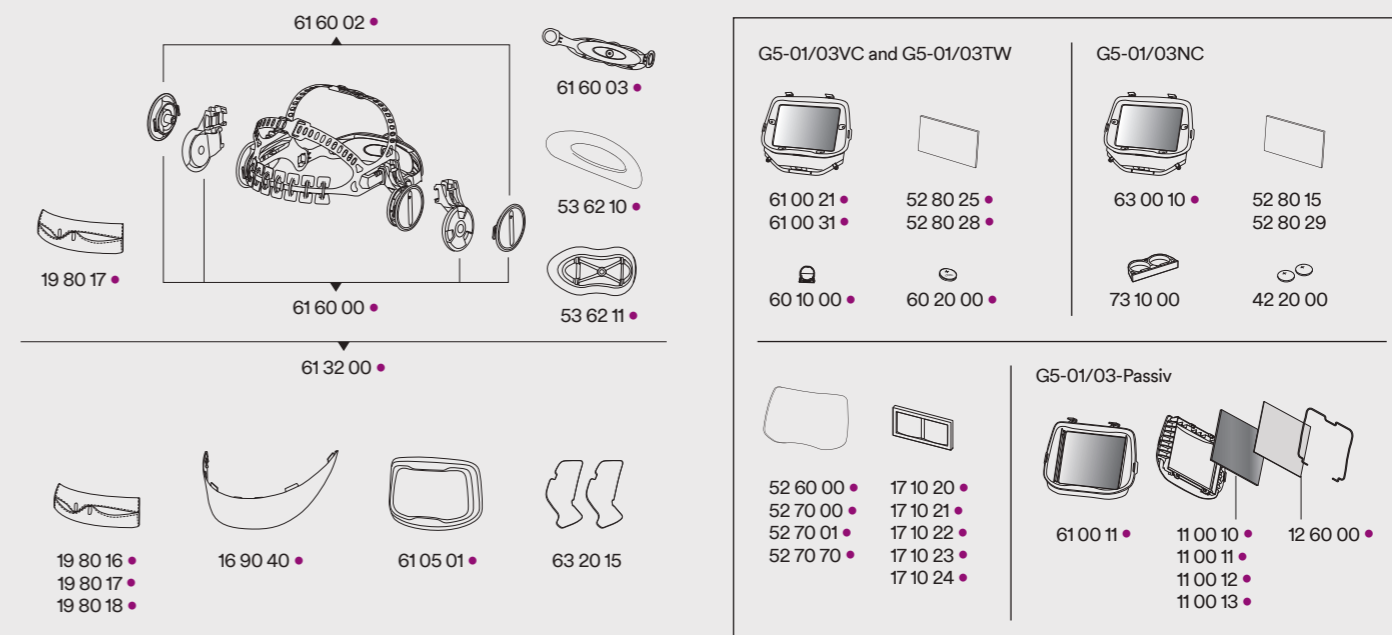
Więcej informacji na temat zakupu systemu z doprowadzeniem powietrza, zapoznaj się Katalogiem bezpieczeństwa spawania 3M.

Nr referencyjny	Opis	Nr referencyjny	Opis	Nr referencyjny	Opis
16 92 00	Lampka robocza z elementami montażowymi i przewodami	16 92 23	Kieszonka na akumulator	83 71 20	Wkładka neutralizująca zapach
16 92 05	Szybka ochronna lampki roboczej, 5 szt./opakowanie		Adflo lampki roboczej podczas korzystania z systemu z doprowadzaniem powietrza (nie pokazano)	83 72 42	Pochłaniacz gazu Adflo A1B1E1
16 92 10	Długi przewód zasilający lampki roboczej		Adapter do hełmu G5-03 Pro (X5)	83 75 42	Pochłaniacz gazu Adflo A2
16 92 11	Krótki przewód zasilający lampki roboczej	19 71 70	Adapter do hełmu G5-03 Pro (G3000)	ACK081	Akumulator
16 92 15	Zestaw lampki roboczej (lampka, przewód, uchwyt z przewodem i akumulatorem)	19 71 71	Adapter do hełmu G5-03 Pro (G3000)	AL2AI/SP	Kabel do ładowania akumulatora ACK081
16 92 16	Uchwyt lampki roboczej przyłbicy spawalniczej na akumulator z elementami montażowymi	83 40 18	Trudnopalna osłona węża oddechowego (zalecana przy korzystaniu z lampki roboczej).	BPK-HD	Plecak na system
16 92 17	Lampka robocza	83 50 20	Uprząż systemu	G3001N	Hełm ochronny 3M™ G3001 (niewentylowany)
		83 71 10	Filtr zapachów Adflo	G3501M-VI	Hełm ochronny 3M™ G3501M-VI (niewentylowany)
				X5500NVE	Hełm ochronny 3M™ X5500NVE (niewentylowany)

(•) Fioletowa kropka oznacza części wspólne z modelem G5-01

## Części zamienne i materiały eksploatacyjne

Wspólne dla G5-03 Pro i G5-03 Pro Air



## Części zamienne i materiały eksploatacyjne

Tylko G5-03 Pro Air



## Części zamienne i materiały eksploatacyjne

Tylko G5-03 Pro



Nr referencyjny	Opis	Nr referencyjny	Opis	Nr referencyjny	Opis
11 00 10	Pasywny filtr spawalniczy, stopień zaciemnienia 10, (90x110)	52 60 00	Zewnętrzna szybka ochronna (standardowa), 10 szt./opakowanie	61 05 01	Zewnętrzna osłona G5-01/03
11 00 11	Pasywny filtr spawalniczy, stopień zaciemnienia 11, (90x110)	52 70 00	Zewnętrzna szybka ochronna (odporna na zarysowania), 10 szt./opakowanie	61 32 00	Więzba z elementami montażowymi
11 00 12	Pasywny filtr spawalniczy, stopień zaciemnienia 12, (90x110)	52 70 01	Zewnętrzna szybka ochronna (dodatkowa odporna na zarysowania), 10 szt./opakowanie	61 37 00	Kanał powietrzny (krótki) z uchwytem
11 00 13	Pasywny filtr spawalniczy, stopień zaciemnienia 13, (90x110)	52 70 70	Zewnętrzna szybka ochronna (odporna na zarysowania), 10 szt./opakowanie	61 37 01	Uchwyt przewodu oddechowego
12 60 00	Wewnętrzna szybka ochronna filtra pasywnego	52 80 25	Wewnętrzna szybka ochronna, 5 szt./opakowanie	61 40 00	Uszczelnienie twarzy
16 90 40	Ochrona szyi, sztywna	52 80 28	Wewnętrzna płyta ochronna (odporna na zarysowania)	61 60 00	Mechanizm obrotowy i przesuwany, z pokrętkami obrotowymi
17 10 20	Szklka powiększające 1,0X	53 62 10	Podkładka więzby G5-01/03	61 60 02	Pokrętła obrotowe
17 10 21	Szklka powiększające 1,5X	53 62 11	Duża podkładka pod regulację śrubową	61 60 03	Tyłna część więzby
17 10 22	Szklka powiększające 2,0X	60 10 00	Uchwyt na baterię	63 00 10	Filtr spawalniczy Speedglas G5-03NC
17 10 23	Szklka powiększające 2,5X	60 20 00	Bateria CR2450	63 18 95	Skorupa przyłbicy G5-03 Pro, bez więzby
17 10 24	Szklka powiększające 3,0X	61 00 11	Zestaw pasywnego filtra spawalniczego Speedglas G5-01/03 (stopień zaciemnienia 11)	63 20 15	Zaślepki szybek bocznych
17 10 35	Uchwyt na szklka powiększające	61 00 21	Filtr spawalniczy Speedglas G5-01/03TW	63 28 90	Skorupa przyłbicy G5-03 Pro Air, bez więzby
19 80 16	Potnik (frotte), 3 szt./opakowanie	61 00 31	Filtr spawalniczy Speedglas G5-01/03VC	79 01 05	Torba do przenoszenia
19 80 17	Potnik (miękką bawełną), 3 szt./opakowanie				
19 80 18	Potnik (skóra)				

(•) Fioletowa kropka oznacza części wspólne z modelem G5-01



### Przyłbica spawalnicza 3M™ Speedglas™ G5-03 E

Przyłbica G5-03 E bez automatycznego filtra  
spawalniczego

Nr referencyjny: 63 10 00

Przyłbica G5-03 E z automatycznym filtrem  
spawalniczym G5-01/03NC

Nr referencyjny: 63 10 10

## Zbliżasz się za bardzo do łuku elektrycznego?

Zacznij od najłatwiejszego rozwiązania:  
częściej wymieniaj zewnętrzne szybki ochronne  
automatycznego filtra spawalniczego!

Jeśli nie widzisz drobnych szczegółów, wypróbuj  
jedno z naszych szkieł powiększających. Dostępne  
wersje o mocy x1,0, x1,5, x2,0, x2,5 i x3,0. Aby uzyskać  
szczegółowe informacje, zobacz sekcję Akcesoria  
i Części zamienne dla każdej przyłbicy.



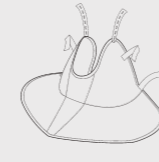
W przyłbicy spawalniczej  
3M™ Speedglas™ G5-03 E  
zastosowano wiele części  
i komponentów z naszych  
innych przyłbic spawalniczych.



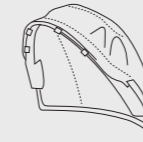
### Akcesoria G5-03 E



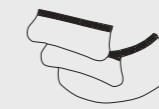
16 91 00 •



16 90 01



16 90 05



16 40 05



16 92 17 •



ACK081B



16 92 05 •

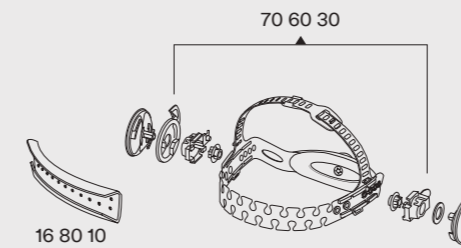


AL2AI/SP



16 92 15

### Części zamienne i materiały eksploatacyjne G5-03 E



16 80 10



53 62 10 •



53 62 11 •



16 75 20

16 76 00

16 80 00

16 80 10

16 80 12

70 50 20



63 10 95

61 00 21 •

61 00 31 •

60 10 00 •

60 20 00 •

63 10 00 •

60 20 00 •

73 10 00 •

42 20 00 •

52 80 25 •

52 80 28 •

63 00 10 •

52 80 15

52 80 29

61 00 11 •

11 00 10 •

11 00 11 •

11 00 12 •

11 00 13 •

12 60 00 •

52 60 00 •

17 10 20 •

52 70 00 •

52 70 01 •

17 10 21 •

17 10 22 •

17 10 23 •

17 10 24 •

52 70 70 •

17 10 24 •

52 60 00 •

17 10 20 •

17 10 21 •

17 10 22 •

17 10 23 •

17 10 24 •

Nr referencyjny	Opis	Nr referencyjny	Opis	Nr referencyjny	Opis
11 00 10	Pasywny filtr spawalniczy, stopień zaciemnienia 10, (90×110)	16 92 15	Zestaw lampki roboczej (lampka, przewód, uchwyt z przewodem i akumulatorem)	53 62 10	Wewnętrzna podkładka tylnej części do nagłowia G5-01/03
11 00 11	Pasywny filtr spawalniczy, stopień zaciemnienia 11, (90×110)	16 92 16	Uchwyt lampki roboczej przyłbicy spawalniczej na akumulator elementami montażowymi	53 62 11	Duża podkładka pod regulację śrubową
11 00 12	Pasywny filtr spawalniczy, stopień zaciemnienia 12, (90×110)	16 92 17	Lampka robocza	60 10 00	Uchwyt na baterię
11 00 13	Pasywny filtr spawalniczy, stopień zaciemnienia 13, (90×110)	42 20 00	Bateria CR2032 litowa 3V, 2 szt./opakowanie	63 10 95	Skorupa przyłbicy G5-03 E, bez więźby
12 60 00	Wewnętrzna szybka ochronna filtra pasywnego	52 60 00	Zewnętrzna szybka ochronna (standardowa), 10 szt./opakowanie	60 20 00	Bateria CR2450
17 10 20	Szklka powiększające 1,0X	52 70 00	Zewnętrzna szybka ochronna (odporna na zarysowania), 10 szt./opakowanie	61 00 11	Zestaw pasywnego filtra spawalniczego Speedglas G5-01/03 (stopień zaciemnienia 11)
17 10 21	Szklka powiększające 1,5X	52 70 01	Zewnętrzna szybka ochronna (zwiększona odporność na zarysowania), 10 szt./opakowanie	61 00 21	Filtr spawalniczy Speedglas G5-01/03TW
17 10 22	Szklka powiększające 2,0X	52 70 70	Zewnętrzna szybka ochronna (odporna na zarysowania), 10 szt./opakowanie	61 00 31	Filtr spawalniczy Speedglas G5-01/03VC
17 10 23	Szklka powiększające 2,5X	52 70 00	Zewnętrzna szybka ochronna (odporna na zarysowania), 10 szt./opakowanie	61 05 01	Zewnętrzna osłona G5-01/03
17 10 24	Szklka powiększające 3,0X	52 70 70	Zewnętrzna szybka ochronna (zwiększona odporność na zarysowania), 10 szt./opakowanie	63 00 10	Automatyczny filtr spawalniczy Speedglas G5-03NC
16 40 05	Skórzana osłona uszu i szyi (3 części)	52 80 15	Wewnętrzna szybka ochronna, 5 szt./opakowanie	70 50 20	Więźba z elementami do montażu i potnikami
16 75 20	Potnik, frotte, fioletowy, 2 szt./opakowanie	52 80 25	Wewnętrzna szybka ochronna, 5 szt./opakowanie	70 60 30	Elementy montażowe więźby
16 76 00	Potnik frotte, 20 szt./opakowanie	52 80 28	Wewnętrzna szybka ochronna odporna na zaparowanie	73 10 00	Uchwyt na baterię
16 80 00	Skórzany potnik	52 80 29	Wewnętrzna szybka ochronna odporna na zaparowanie, 5 szt./opakowanie	ACK081B	Akumulator do lampki roboczej
16 80 10	Potnik z miękkiej bawełny (długość 24 cm), 2 szt./opakowanie			AL2AI/SP	Przewód do ładowania akumulatora do ACK081B
16 80 12	Potnik z miękkiej bawełny (długość 21 cm), 2 szt./opakowanie				
16 90 01	Oslona szyi				
16 90 05	Ochrona głowy z tkaniny				
16 91 00	Czarno-szary kaptur				
16 92 05	Szybka ochronna lampki roboczej, 5 szt./opakowanie				

(•) Fioletowa kropka oznacza części wspólne z G5-01/03 Pro/Pro Air

Przyłbice spawalnicze Speedglas 5. generacji

# Odpowiedni sprzęt do każdej pracy



Przyłbica spawalnicza  
3M™ Speedglas™ G5-01

**Spawanie i szlifowanie  
w trudnych warunkach**

Przyłbica spawalnicza  
3M™ Speedglas™ G5-02

**Spawanie  
metodą TIG**

Przyłbica spawalnicza  
3M™ Speedglas™ G5-03

**Spawanie i szlifowanie**



**Dowiedz się więcej o przyłbicy G5-03**

Zeskanuj kod QR lub odwiedź stronę [youtube.com/3MSpeedglas](https://youtube.com/3MSpeedglas)

## **⚠ OSTRZEŻENIE**

Normy produktowe określają, jaki rodzaj i poziom ochrony jest zapewniony. Sprawdź informacje techniczne i oznaczenia produktu, aby określić normę produktową. Podczas przeprowadzania oceny ryzyka należy wziąć pod uwagę te informacje, ale nie wyłącznie. Zawsze należy brać pod uwagę lokalne przepisy i wymagania. Wynik oceny ryzyka powinien określić, czy SOI są odpowiednie. Aby uzyskać więcej informacji, zapoznaj się z instrukcją obsługi lub skontaktuj się z pomocą techniczną firmy 3M.



[facebook.com/3MSpeedglas](https://facebook.com/3MSpeedglas)



[Instagram.com/3MSpeedglas](https://Instagram.com/3MSpeedglas)



[youtube.com/3MSpeedglas](https://youtube.com/3MSpeedglas)

# 3M

**Dział Bezpieczeństwa Pracy**  
3M Poland  
Aleja Katowicka 117  
05-830 Nadarzyn  
Telefon: +48 22 739 60 00  
[www.3m.pl/bhp](http://www.3m.pl/bhp)

Należy poddać recyklingowi. Wydrukowano w Szwecji. © 3M 2024.  
Wszelkie prawa zastrzeżone. 3M i Speedglas są znakami towarowymi firmy 3M wykorzystywanymi na mocy kanadyjskiej licencji. Nazwa i logo Bluetooth są znakami handlowymi Bluetooth Special Interest Group.